

INOI INSTITUTO NACIONAL DE ORTODONCIA E IMPLANTOLOGIA



PRÁCTICAS EN EL MÁSTER DE CIRUGÍA BUCAL, PERIODONTAL E IMPLANTOLÓGICA



Conocerás a profundidad la metodología, procedimientos y estilo quirúrgico de diversos especialistas, adquiriendo los conocimientos necesarios para reconocer, diagnosticar y tratar en forma adecuada a pacientes con necesidades dentro de las diferentes áreas de la Cirugía.

PROGRAMA FORMATIVO

Durante el máster se tendrán 2 Periodos Quirúrgicos, donde los alumnos deberán realizar un mínimo de 6 cirugías a su libre elección:

- Extracciones Dentales complejas
- Cordales y otras inclusiones dentarias
- Anclaje de caninos retenidos
- Elevación de seno
- Cirugía Periapical
- Biopsias
- Recubrimiento Radicular
- Regeneración ósea Guiada
- Diseño de sonrisa y alargamiento coronario
- Colocación de implantes dentales
- Cirugía Preprotésica



OBJETIVO

El alumno aplicará todos los conocimientos adquiridos en los módulos del máster, durante las sesiones clínicas, haciéndose cargo del diagnóstico, planeación, presentación de protocolos y ejecución de procedimientos quirúrgicos con diferente grado de complejidad.

NUESTRA FILOSOFÍA

Formar a los alumnos con una visión quirúrgica 360° aplicando los conocimientos teóricos, prácticos y formativos del máster

Desarrollar una curva de aprendizaje clínico de la mano de especialistas dispuestos a transmitir su conocimiento y experiencia



TEMARIO

Módulo 1 Principios de cirugía, extracciones complejas e inclusiones dentarias

Anestesia

- Dosificación de los anestésicos
- Características fisiológicas del tejido a infiltrar
- Técnicas de anestesia troncular y signos clínicos
- Técnica de anestesia supraperióstica
- Técnica de puntos cardinales en tejidos blandos (biopsias)
- Anestesia regional por procedimientos clínico

Colgajos

- Objetivos de una incisión
- Especificaciones de un colgajo
- Hojas de bisturí
- Mangos de bisturí
- Espesor de los colgajos
- Consideraciones de un colgajo
- Tipos de incisiones
- Tipos de colgajos
- Complicaciones
- Suturas, agujas y puntos
- Objetivos
- Características generales
- Clasificación de suturas
- Clasificación de agujas
- Tipos de puntos
- Retiro de suturas

Extracciones complejas

- Etiología de las complicaciones
- Fractura dental y/o alveolar
- Osteotomía
- Odontosección
- Árbol de toma de decisiones clínico



Preservación Alveolar

- Cicatrización alveolar
- Reabsorción ósea
- Introducción a los biomateriales
- Especificaciones de una preservación alveolar

Inclusiones dentarias

- Alteraciones eruptivas
- Especificaciones de una preservación alveolar
- Inclusiones dentarias
- Alteraciones eruptivas
- Clasificación: Posición, profundidad, espacio
- Árbol de toma de decisiones 3os. Molares inferiores
- Árbol de toma de decisiones 3os. Molares superiores
- Osteotomía y Odontosección

Complicaciones transoperatorias

- Lesiones en tejidos blandos
- Lesiones en tejido nervioso
- Lesiones en estructuras óseas
- Daño en ATM
- Lesiones de dientes adyacentes

TEMARIO

Complicaciones postoperatorias

- Hemorragia
- Infección (alveolitis)
- Trismus
- Hematoma
- Edema
- Farmacología
- Antibióticos
- Aines
- Opiáceos

Módulo 2. Elevación de seno

- Anatomía y vascularización del seno maxilar
- Inervación del seno maxilar e Histología de la membrana de Schneider
- Patología del Seno Maxilar, tratamiento PRE, PER Y POST
- Accidentes intrasinales
- Clasificación moderna de Pneumatización del seno maxilar
- Check List previa elevación de seno
- Consideraciones del seno maxilar
- Protocolo del paso a paso de la técnica de elevación de seno
- Consecuencias de la pérdida dentaria en el maxilar superior posterior
- El reto del maxilar posterior atrófico
- Opciones de tratamiento



- Anatomía y fisiología de la elevación de seno maxilar
- Alteraciones anatómicas y patológica del seno maxilar
- Paso a paso de la técnica de elevación de seno crestal o atraumática
- Técnica de abordaje lateral: paso a paso
- Importancia del biomaterial
- Instrumental y material quirúrgico
- Claves de éxito

Módulo 3. Cirugía Apical

- Indicaciones y contraindicaciones de la cirugía endodóntica
- Anestesia y hemostasia
- Diseños de colgajo en cirugía endodóntica
- Osteotomía
- Resección radicular
- Inspección del ápice radicular
- Retropreparación con ultrasonido
- Retroobturacion con materiales biocerámicos
- Sutura
- Solución de complicaciones

. Alargamiento Coronario

Diseño Digital de Sonrisa (DSD)

- Introducción
- Análisis estético
- Análisis facial
- Análisis dentolabial
- Análisis dental
- Encerado y plantilla diagnóstica (mock-up)
- Protocolo para el diseño digital de sonrisa

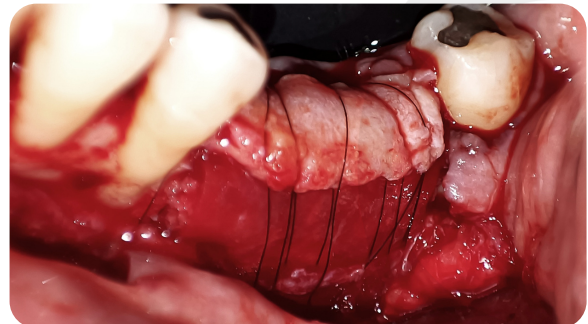
Manejo de tejidos blandos con fines estéticos

- Anatomía Periodontal
- Espesor Biológico
- Erupción Pasiva Alterada
- Alargamiento de corona estético y funcional



Módulo 4 Regeneración Ósea

- Principios de ingeniería de tejidos y regeneración ósea guiada
- Morfología de los defectos óseos
- Características de los injertos y sustitutos óseos
- Características de los materiales de barrera: membranas, mallas y membranas PTFE
- Técnicas de Regeneración ósea guiada: indicaciones, contraindicaciones, descripción del procedimiento paso a paso
- Técnicas quirúrgicas avanzadas para regeneración ósea guiada
- ¿Cómo preparar a mi paciente para la cirugía?



Módulo 6. Biopsias

Histología básica de cavidad oral

- Epitelios
- Tejido conectivo
- Tejido nervioso
- Tejido muscular

Entendiendo la naturaleza de las condiciones, lesiones y enfermedades de la región bucal

- Generalidades de enfermedades de naturaleza reactiva
- Generalidades de enfermedades de naturaleza metabólica
- Generalidades de enfermedades de naturaleza del desarrollo
- Generalidades de enfermedades de naturaleza neoplásica

Entendiendo la técnica histológica

- Manipulación en fresco de especímenes quirúrgicos
- Soluciones preservadoras de especímenes quirúrgicos
- La importancia de la solicitud de estudio histopatológico
- La importancia del estudio histopatológico
- Importancia de la interconsulta con el Patólogo Bucal

Biopsia en odontología, indicaciones y clasificación

- Biopsia incisional transicional
- Biopsia incisional representativa de espesor parcial
- Biopsia excisional
- Coadyuvantes en biopsia de cavidad oral
- Punción exploratoria, citología, indicaciones y contraindicaciones

Documentación de casos clínicos

- Evidencia clínica
- Evidencia imagenológica

Evidencia histopatológica

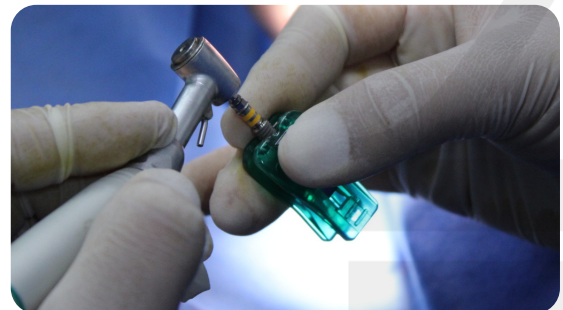
Módulo 7. Implantología Básica

Factores de éxito en implantología

- Cirugía mínimamente invasiva
- Superficies de los implantes
- Aditamentos protésicos
- Partes de una prótesis implantosoportada
- Tipos de prótesis implantosoportadas
- Biomecánica
- Ajuste y sellado de los aditamentos
- Plataform switching
- Cuff
- Biocompatibilidad
- Posicionamiento 3D
- Consideraciones anatómicas y fisiológicas en la distribución de implantes

Factores de fracaso en implantología

Osteointegración
Protocolos de implantación
Protocolos de carga
Protocolos de fresado
Casos clínicos
Diagnóstico y planificación tomográfica

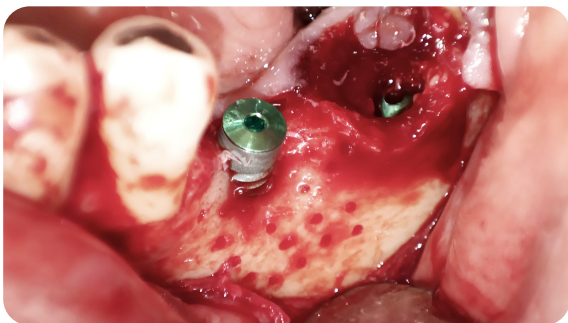


Módulo 8. Recubrimiento Radicular

- Definición
- Etiología de recesiones gingivales
- Clasificación de recesiones gingivales
- Indicaciones y contraindicaciones
- Propiedades del Injerto de tejido conectivo
- Técnicas de obtención del injerto de tejido conectivo
- Técnicas de coberturas radicales rotacionales y colgajo desplazado
- Técnicas de coberturas radicales minimamente invasivas
- Indicaciones postquirúrgicas
- Complicaciones

Módulo 9 . Implantología Avanzada

- Implantes postextracción
- Implantes con regeneración ósea guiada horizontal
- Implantes con regeneración ósea guiada vertical
- Acondicionamiento y optimización de tejidos periimplantares
- Cirugía Guiada



Módulo 10. Complicaciones en Implantología

Módulo 11. SEGUNDO PERIODO QUIRÚRGICO